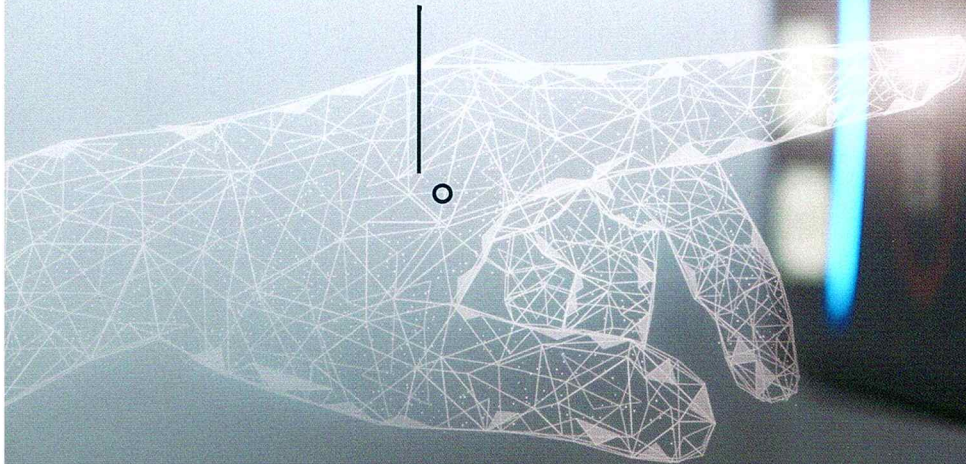


業界初

これがコインランドリーの
NEW NORMAL

触れずに操作



2022年初春
3機種
同時発売



SF-155C



SF-275C



SF-355C

業界シェア42%※を誇るTOSEIの業務用大型洗濯乾燥機New SFシリーズ新登場!

新しい時代に求められる 洗濯乾燥機へ――。



業界初 特許出願中

触れずに操作できる「タッチレスパネル」

CONTROL PANEL

直接タッチしなくても指を近づけるだけでコーススイッチが反応、接触レスで操作が可能です。
衣類除菌撃退温度ランプなどの併用で機器と衣類の清潔感に安心感を与えます。



待機中

全てのコースが表示されている



コース選択中

手をかざすと選択したコース以外が薄くなる



運転中

選択したコースのみ表示される

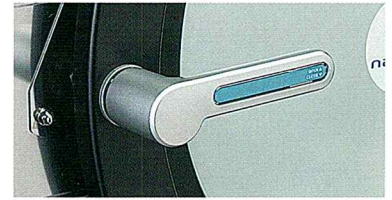
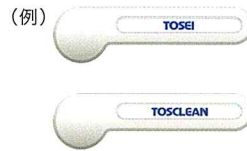
業界初

特許出願中

オリジナルデザイン可能な「抗ウイルス加工取っ手」

LAUNDRY DRUM

機器のドア取っ手のカスタマイズが可能です。他店との差別化やプレミア感がアップします。また取っ手は抗ウイルス加工が施されており、衛生面でも安心です。



コインランドリー利用者のニーズに合わせた「新構造設計」

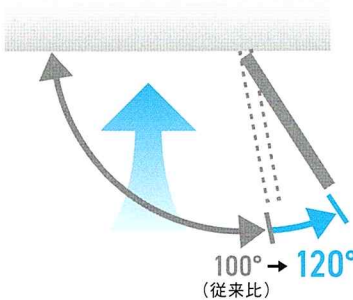
LAUNDRY DRUM

ふとん等の大物を出し入れしやすい大型ドア

洗濯物投入口のサイズが従来比105%アップ。さらにドアの開閉角度も広がり布団などの大物投入が容易になりました。



洗濯物投入口サイズ
従来機より
105%アップ
※SF-275C/355C



大きく開くドア
ふとんの出し入れ
しやすい角度

洗濯カゴに入れやすいドアの高さ

ドアの下にカートが入るので、終了後の洗濯物をカゴにらくらく移動できます。



機械の幅はそのまま、洗濯乾燥容量アップ

機器設計を見直し、内容量アップを実現しました。

SF-155C
洗濯乾燥
15kg

現行機種より
3kgアップ

SF-275C
洗濯乾燥
27kg

現行機種より
5kgアップ

SF-355C
洗濯乾燥
35kg

現行機種より
3kgアップ

衣類に合わせて乾燥温度を切替え

LAUNDRY DRUM

デリケート衣類など、洗濯表示に合わせて温度が変更できます。

＜3段階の温度調節＞

設定	温度	洗濯表示
低温	50℃	
中温	60℃	
高温	70℃	



ランドリー経営も時代に合わせたサポートを。

TOSEIクラウド（店舗管理サポートシステム）

パソコンや携帯端末で、リアルタイムに確認・管理

売上分析



売上状況を集約してダッシュボードにリアルタイム表示。店舗ごと、機器ごとの実績や履歴も簡単にチェックできます。

機器管理



料金やコース設定の変更が可能。万が一のトラブル時には遠隔対応も可能です。

店舗管理

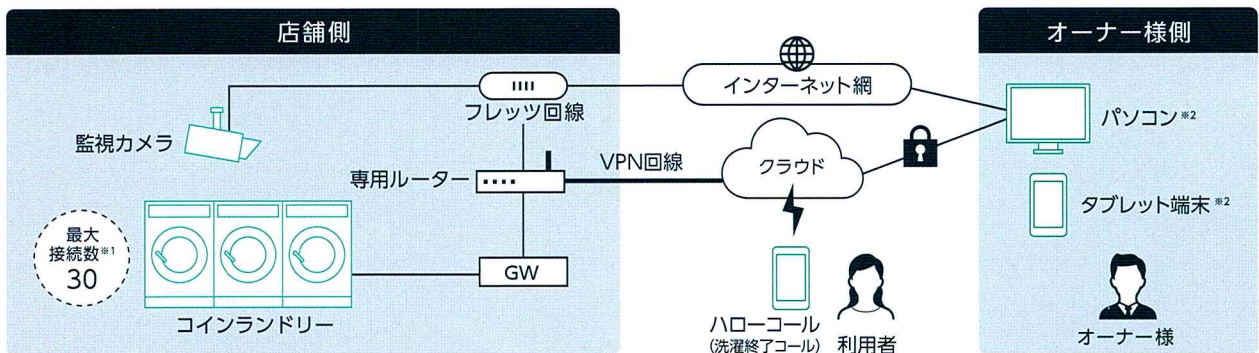


オーナー、コールセンター、集金業者など、アカウントごとに閲覧範囲を制限できるので、セキュリティ面でも安心です。

利用者向けサービス



リアルタイムで利用者向けに空き情報や残り時間のデータベースを提供。オーナー様のWebサイト等に空き情報を掲載可能。



※1 接続数は最大30ドラムです。二段式乾燥機は2ドラムに換算されます。

※2 ブラウザはGoogle Chrome限定

Laundry DX（専用アプリ）

| 近日発売 |

アプリで洗濯操作から決済までタッチレス&キャッシュレス



アプリは本サービスをご契約いただいているオーナー様の店舗内で、QRコードなどから読み取り、ご利用者のスマートフォンなどにインストールしていただきご利用いただけます。

ポイント付与とCRM機能で経営をサポート

ポイント付与でユーザーの囲い込みが可能!

ポイントプログラムの大きなメリットは、ユーザーの囲い込みで、利用頻度の向上を見込めるところ。多店舗直営店展開の会社向けに独立した運営も可能です。

キャンペーン情報や通知は簡単設定、自動&送信!

季節ごとのキャンペーン情報やポイント有効期限の通知により、コインランドリーの利用促進が可能。しかもお客様への通知はアプリが自動で送信、オーナー様の負担を減らします。

業界初

※SF-155Cは4コースになります。

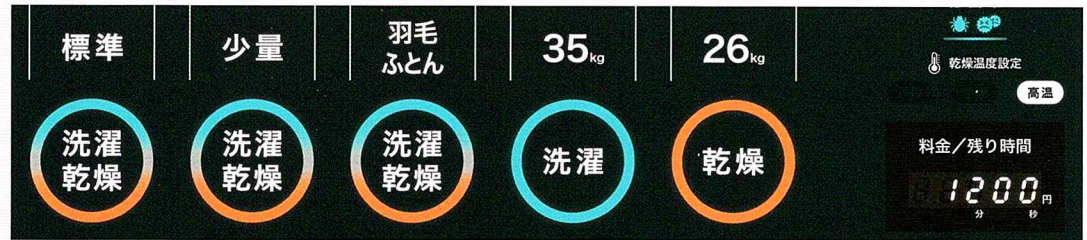
店舗のターゲットに合わせて「5コース設定」

CONTROL PANEL

例：敷きふとん洗いに特化した「敷ふとんコース」など、お好みのコース設定にカスタマイズが可能です。



オリジナル
コース



※写真はLサイズのオリジナルコースです。



カスタマイズ用
コース名
シート

同梱品 ▶

26kg

18kg

プレミアム
コース

敷ふとん

洗濯
乾燥

洗濯
乾燥

※サイズ毎にキロ数は異なります。※緑色の部分が透過となります。

別発注 ▶

プレミアム
洗剤

プレミアム
柔軟剤

ファーファ
洗剤

防ダニ
仕上げ

抗ウイルス
加工

シャボン玉
石けん

※緑色の部分が透過となります。

ZEROモデル

コインレス、キャッシュレス対応

※ZEROモデルは特注にて機能を追加いただけます。

業界初

デジタル表示部分もバージョンアップ

CONTROL PANEL

デジタル表示部の「料金と時間」は遠隔で変更可能。



機器選択時に目立つフリッカーランプを採用

CONTROL PANEL

集中精算機使用時、該当機器をお客様に知らせる目印ランプが作動します。

- 待機時 消灯しています
- 選択時 点滅します
- 運転中 点灯します



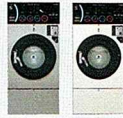
待機時



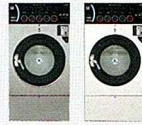
運転中

■製品一覧

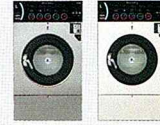
小型機



中型機



大型機



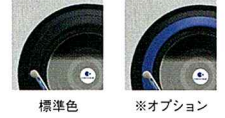
品番	SF-155C	SF-275C	SF-355C
洗濯/乾燥容量	洗濯15kg / 乾燥11kg	洗濯27kg / 乾燥18kg	洗濯35kg / 乾燥26kg
ボディ色	ステンレス/ホワイト		
使用硬貨	100円 / 500円投入可 (電子センサー式)		
電源	AC200V3相 50 / 60Hz		
乾燥及び加熱方式	オープン乾燥方式 / ガスバーナ加熱		
排気口径	直径200mm		
外形寸法 ※1	幅800×奥行1262×高さ1725mm	幅940×奥行1364×高さ1830mm	幅1070×奥行1476×高さ1860mm
製品質量	550kg	820kg	1110kg
ドラム寸法	直径630×長さ480mm	直径760×長さ595mm	直径840×長さ630mm
定格消費電力	1100W(洗濯) / 450W(乾燥)	1400W(洗濯) / 1050W(乾燥)	2200W(洗濯) / 1450W(乾燥)
ドラム回転数 (最高値)	洗濯:52rpm / 脱水:850rpm / 乾燥:61rpm	洗濯:45rpm / 脱水:770rpm / 乾燥:53rpm	洗濯49rpm / 脱水:730rpm / 乾燥:53rpm
乾燥熱源 / ガス消費量 ※2	LPガス:11.5kW(0.82kg/h) 都市ガス(13A):11.5kW(9,900kcal/h)	LPガス:20.9kW(1.49kg/h) 都市ガス(13A):20.9kW(18,000kcal/h)	LPガス:29.3kW(2.09kg/h) 都市ガス(13A):29.3kW(25,200kcal/h)
風量	9m ³ /分	16m ³ /分	17m ³ /分
配管口径	給水:20A 給湯:20A(オプション) ガス供給:15A 排水:89mm		

※1 奥行は取っ手部分を除いた寸法です。 ※2 都市ガス(12A)のガス消費量に関しては、別途お問い合わせください。

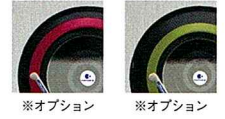
オプション

ドアカラー
4タイプに
選択可能

サテンブラック サファイアブルー



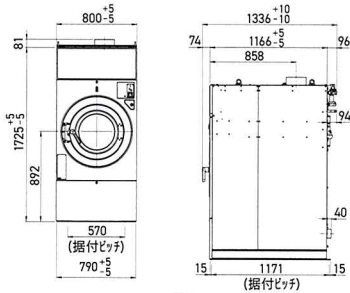
ワインレッド ピスタチオグリーン



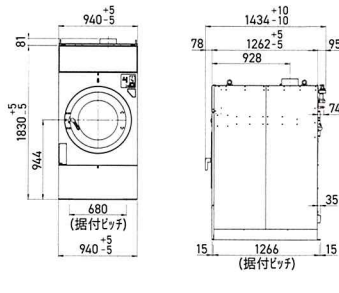
全機種：税制優遇適合
乾燥効率向上と容量アップ

■外形寸法

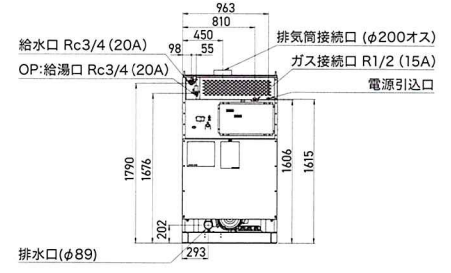
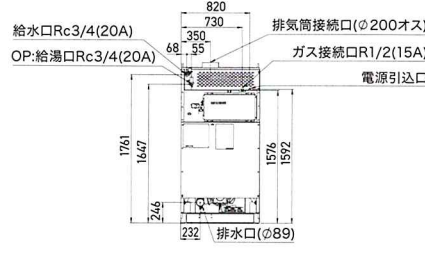
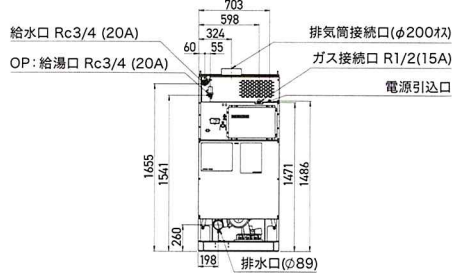
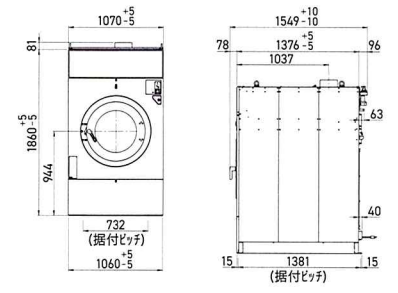
SF-155C



SF-275C



SF-355C



※業界シェア42%・2021年 自社調べ

「洗剤を使用しないコインランドリー」の実現に向けて 環境負荷の少ない排水でSDGsに貢献



JICA-QMA 14377
ISO 9001
ISO 14001
JICA-EM4216

株式会社TOSEI 静岡事業所は
ISO9001:2015,ISO14001:2015の
認証を取得しています。



●安全にお使いいただくために……

- ご使用前に、取扱説明書を良くお読みの上、正しくお使いください。
- 配線工事は、電気工事に資格者の施工が義務づけられています。D種接地工事(接地抵抗100Ω以下)を必ず施工してください。
- 屋外で風雨にさらされる場所には設置しないでください。機械が故障したり、感電や漏電による火災の恐れがあります。



配線工事時の注意

- 接地は単独アースとしてください。
- 電源の漏電遮断器は、インバータ専用(感度電流100mA)の物を使用してください。
- 電源には力率改善用進相コンデンサはつけないでください。
- 掲載製品のデザインおよび仕様は、改良のため予告なく変更する場合があります。※本カタログに掲載した内容は、すべて当社の著作権を有するものです。無断で複製・転載することは固くお断りいたします。

このカタログの内容は2021年12月現在のものです。

株式会社TOSEI

東京本店 〒141-0022 東京都品川区東五反田1-24-2 TEL 03-6422-7290(代) FAX 03-6422-7289
 中部支店 〒465-0032 愛知県名古屋市中東区藤が丘141 TEL 052-772-3988(代) FAX 052-772-3938
 関西支店 〒564-0051 大阪府吹田市豊津町30-28 TEL 06-6338-9601(代) FAX 06-6338-9602
 九州支店 〒812-0013 福岡県福岡市博多区博多駅東2-8-3 TEL 092-482-6613(代) FAX 092-482-9631
 東北営業所・広島営業所・鹿児島営業所
 静岡事業所 〒410-2325 静岡県伊豆の国市中島244
 セミナー、資料請求等に関するお問い合わせ 0120-002-490
 製品に関するお問い合わせ 0120-557-338
 ●ホームページのアドレス <https://www.tosei-corporation.co.jp/>



●ご用命は下記の販売店へ